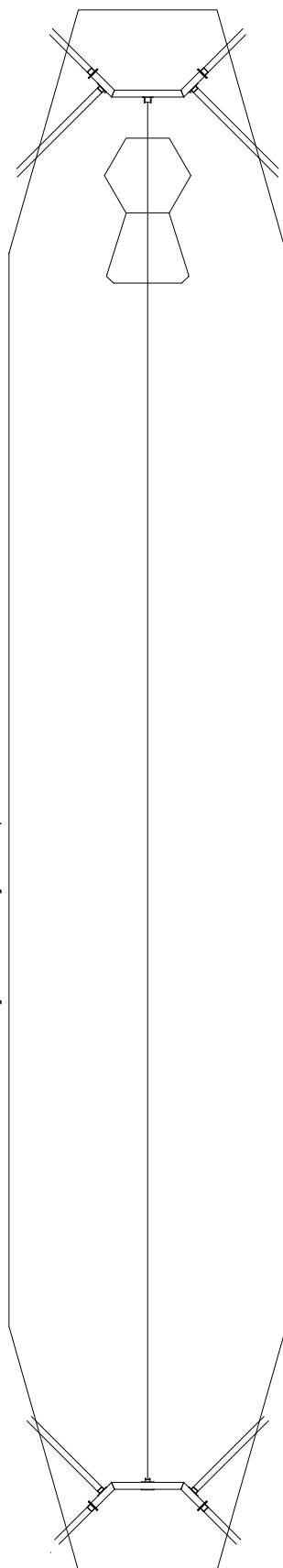
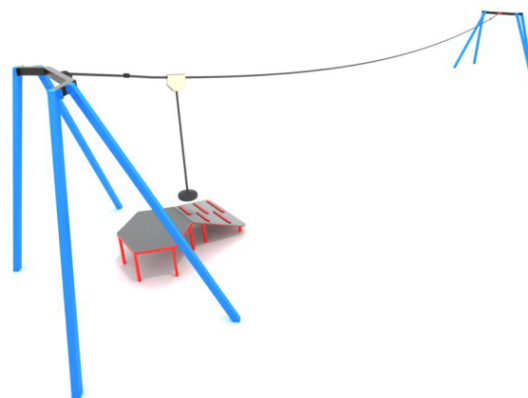


## WIDOK Z GÓRY

Wzrost strefy bezpieczeństwa



## RYSunEK POGLĄDOWY



Wymiary : 380x2180cm  
 Strefa bezpieczeństwa : 400x2250cm  
 Wysokość całkowita : 330cm  
 Wysokość swobodnego upadku : 99cm  
 Przedział wiekowy: 3 – 12



HYDROPROJEKT WŁOCŁAWEK SP. Z O. O.  
 87-800 Włocławek, ul. Wieniecka 39  
 tel.: +48 502 033 292, +48 509 708 577  
 mail: biuro@hydrowloc.pl

### Inwestycja:

Przebudowa placu zabaw wraz z kompleksem rekreacyjnym przy boisku piłkarskim w Kruszynie położonego na działce nr 72/7 obręb ewid. 0012 Kruszyn gm. Włocławek

### Inwestor:

Gmina Włocławek  
 ul. Królewiecka 7  
 87-800 Włocławek

### Asystent projektanta:

inż. Robert Szafranski

### Podpis:

### Projektant główny:

mgr inż. Paweł Gerba  
 KUP/0105/PWOK/14

### Podpis:

### Projektant:

mgr inż. Agata Łukasik  
 KUP/0079/P00K/08

### Podpis:

### Tytuł rysunku:

Tyrolka

### Skala:

1:100

### Data:

27.01.2020r.

### Nr rys.:

12

### UWAGI:

1. Rysunek należy rozpatrywać łącznie z opisem technicznym obiektu.
2. Urządzenie montować na fundamentach prefabrykowanych wg kompletnego systemu wybranego producenta.
3. Przedstawione urządzenia mają charakter poglądowy. Wyposażenie placu należy przedłożyć do akceptacji Inwestorowi.

Rozwiązania zawarte w niniejszym opracowaniu stanowią własność projektantów i mogą być stosowane, powielane oraz udostępniane osobom trzecim jedynie na podstawie pisemnego zezwolenia, z zastrzeżeniem wszystkich skutków prawnych.